

Workshop IV

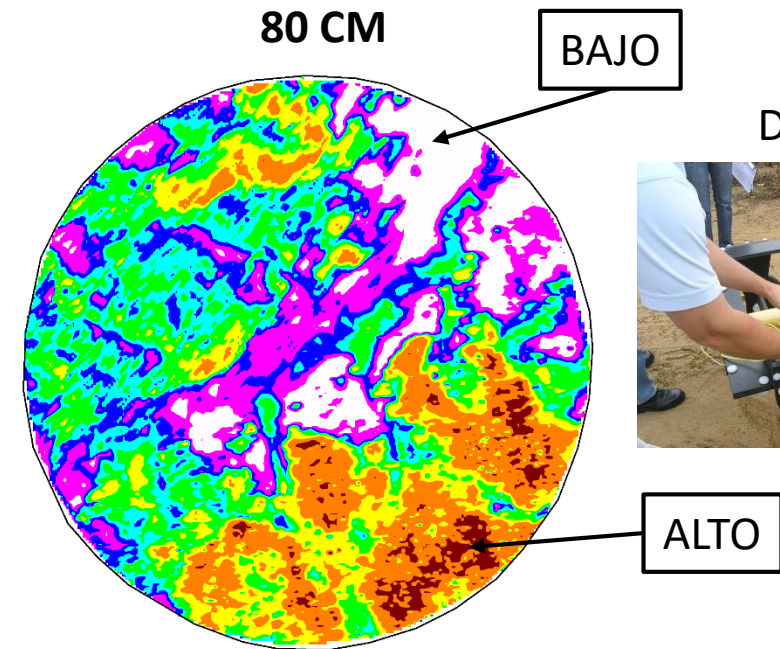
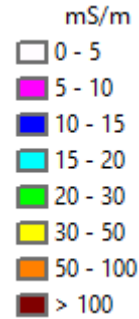
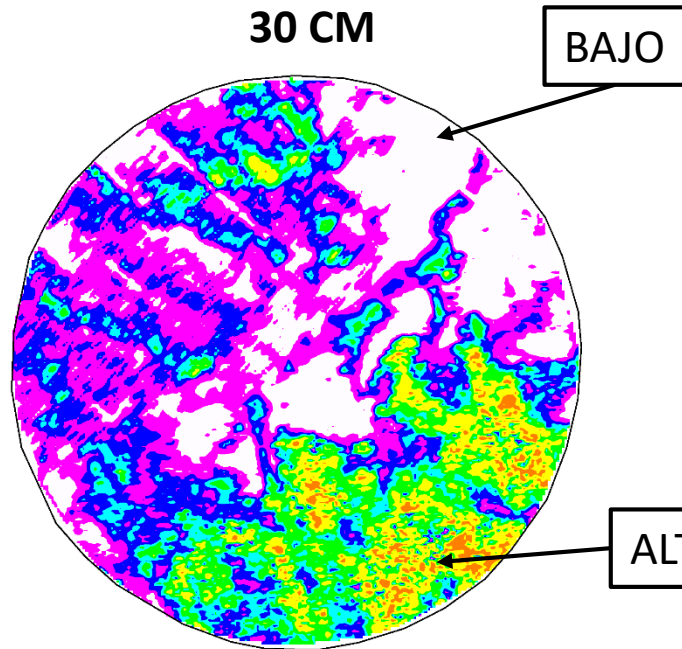
Haciendo agricultura con imágenes satelitales: Herramientas de monitorización y cultivos

DON BENITO, 13 DE NOVIEMBRE DE 2018

José Rafael Marques da Silva

LA RELACIÓN SUELO-AGUA-PLANTA - **ARRANQUE!**

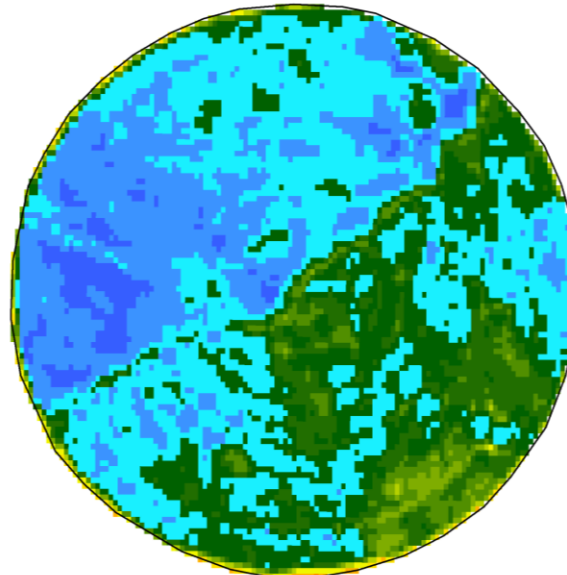
SUELO



DUALEM

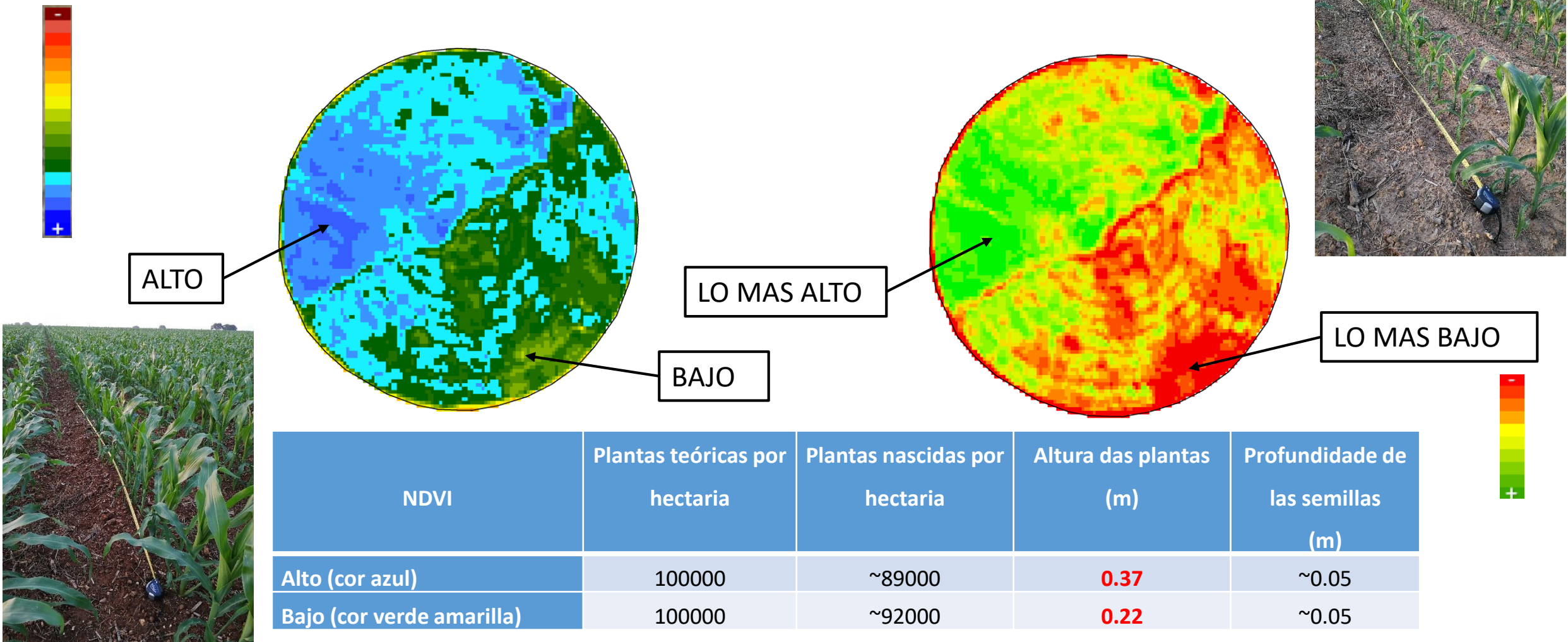


NDVI - CLOROFILA

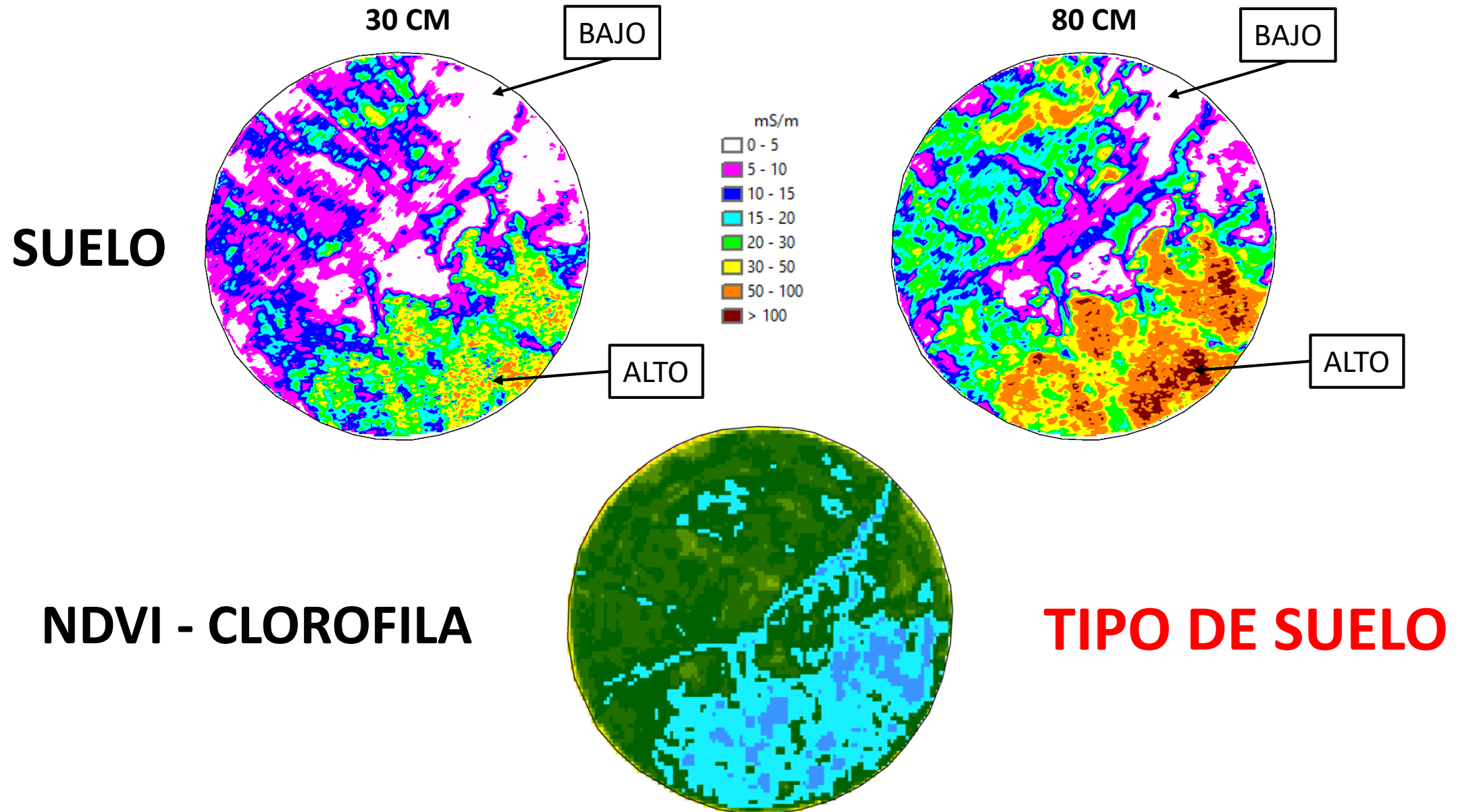


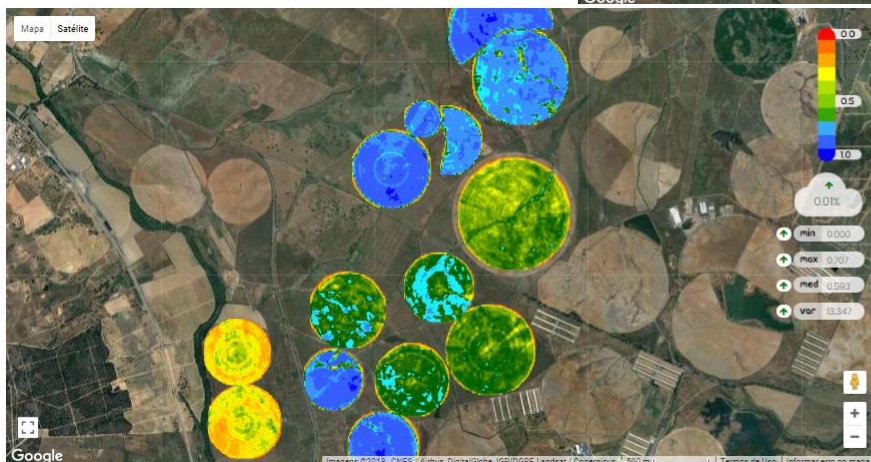
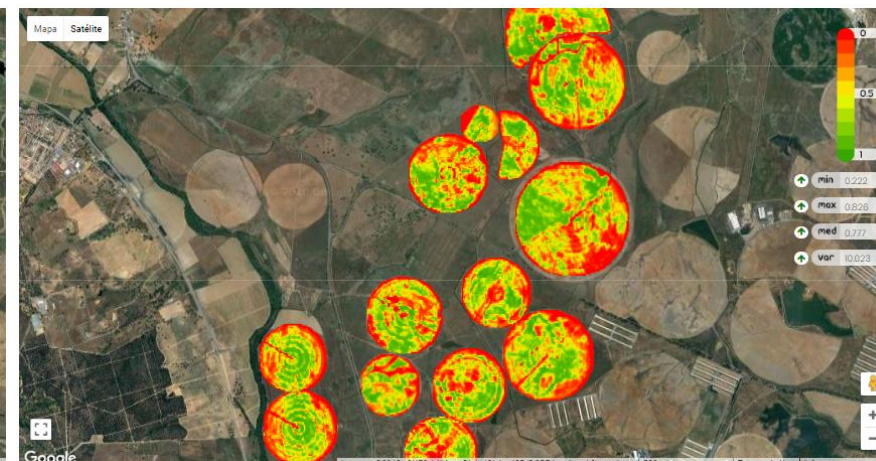
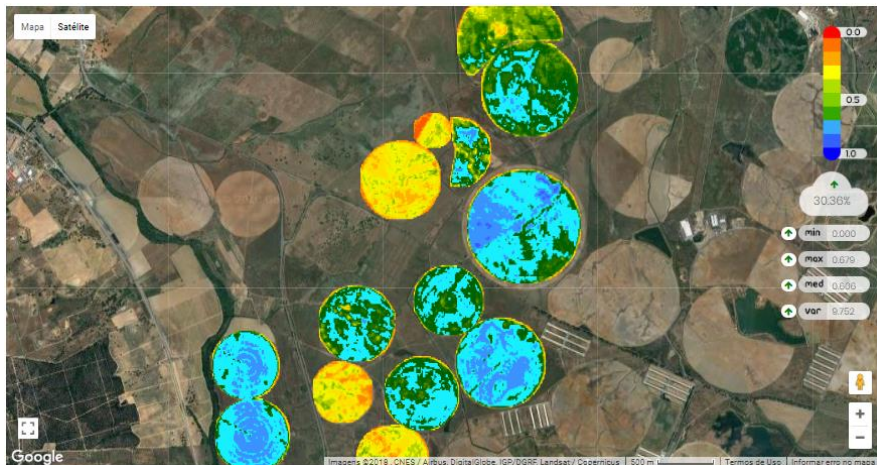
VERIS

NDVI: IMPLEMENTOS; CAPACIDAD GERMINATIVA; FITOTOXICIDAD!



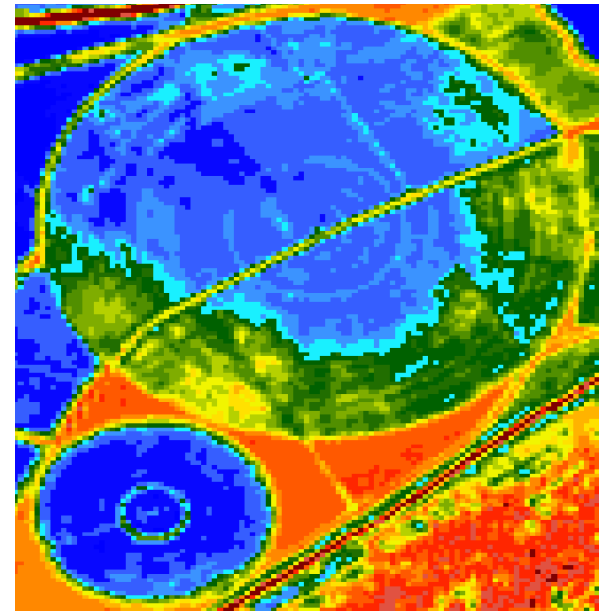
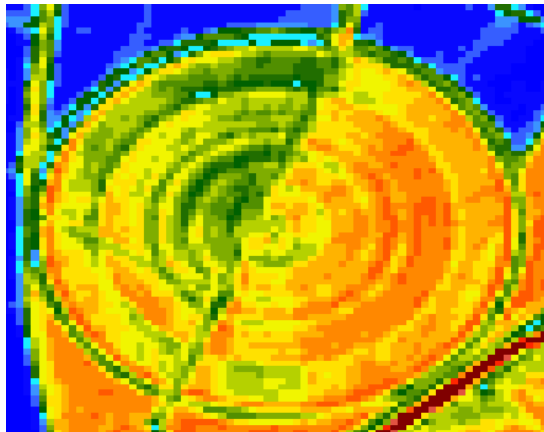
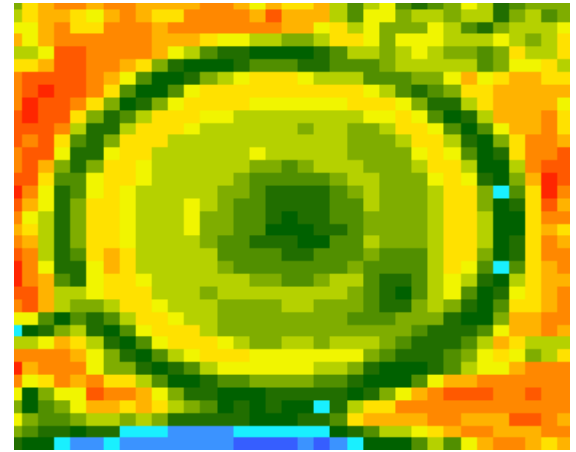
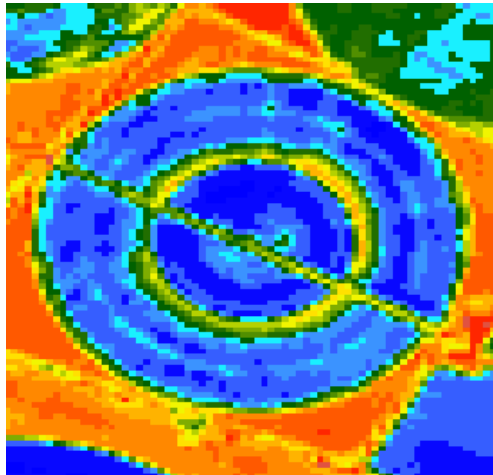
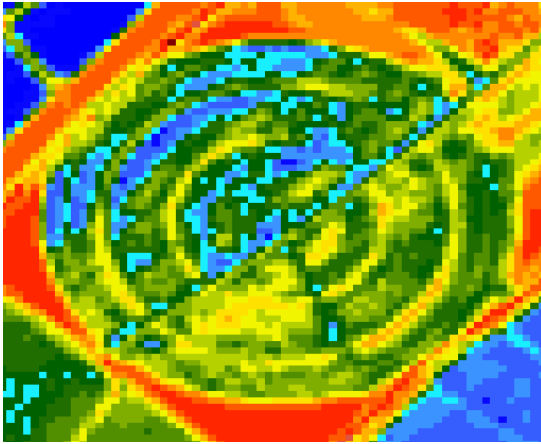
LA RELACIÓN SUELO-AGUA-PLANTA - COSEJA!



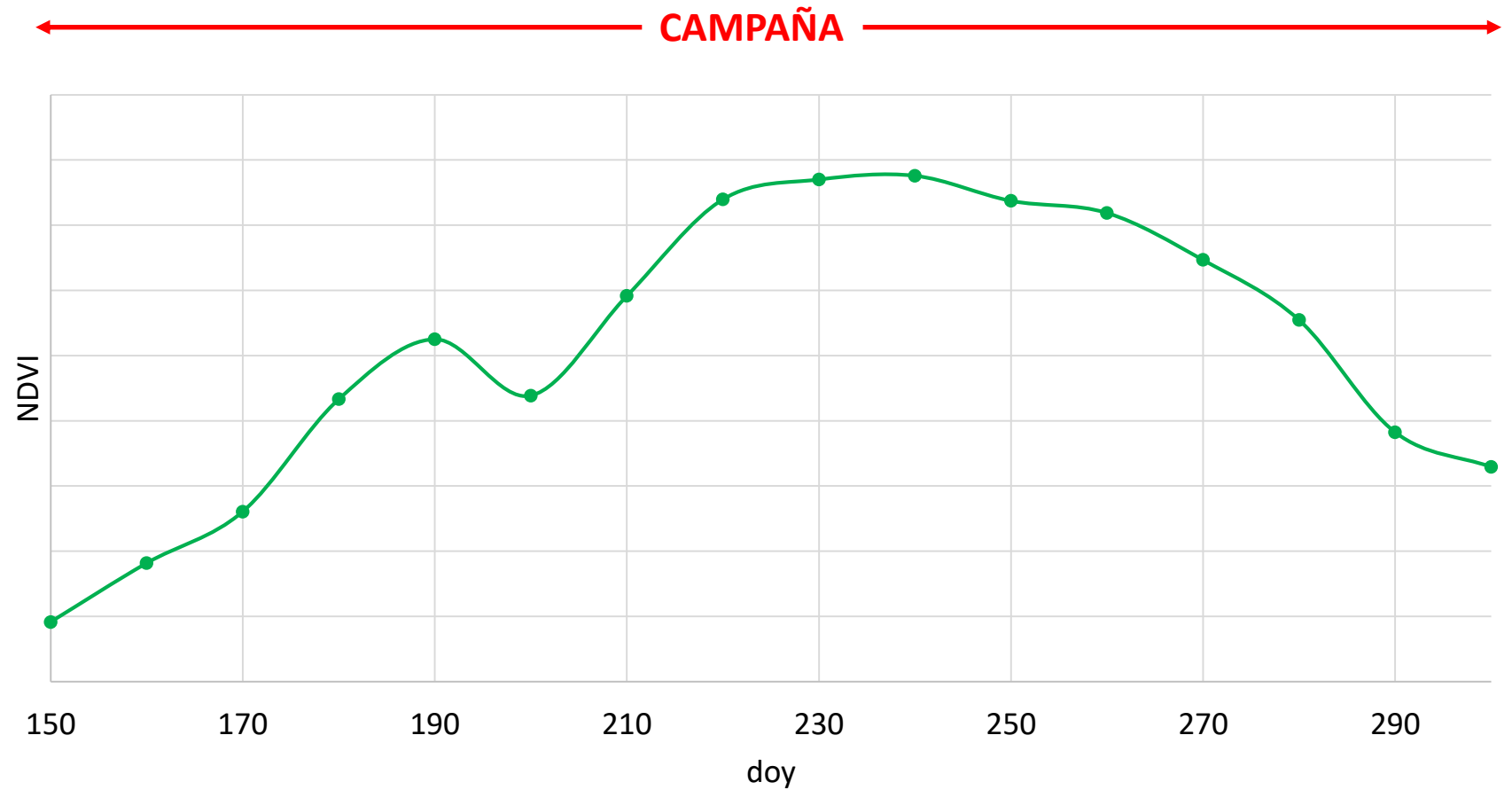


RELACIONES SUELO AGUA PLANTA EN EL ESPACIO Y EN EL TIEMPO

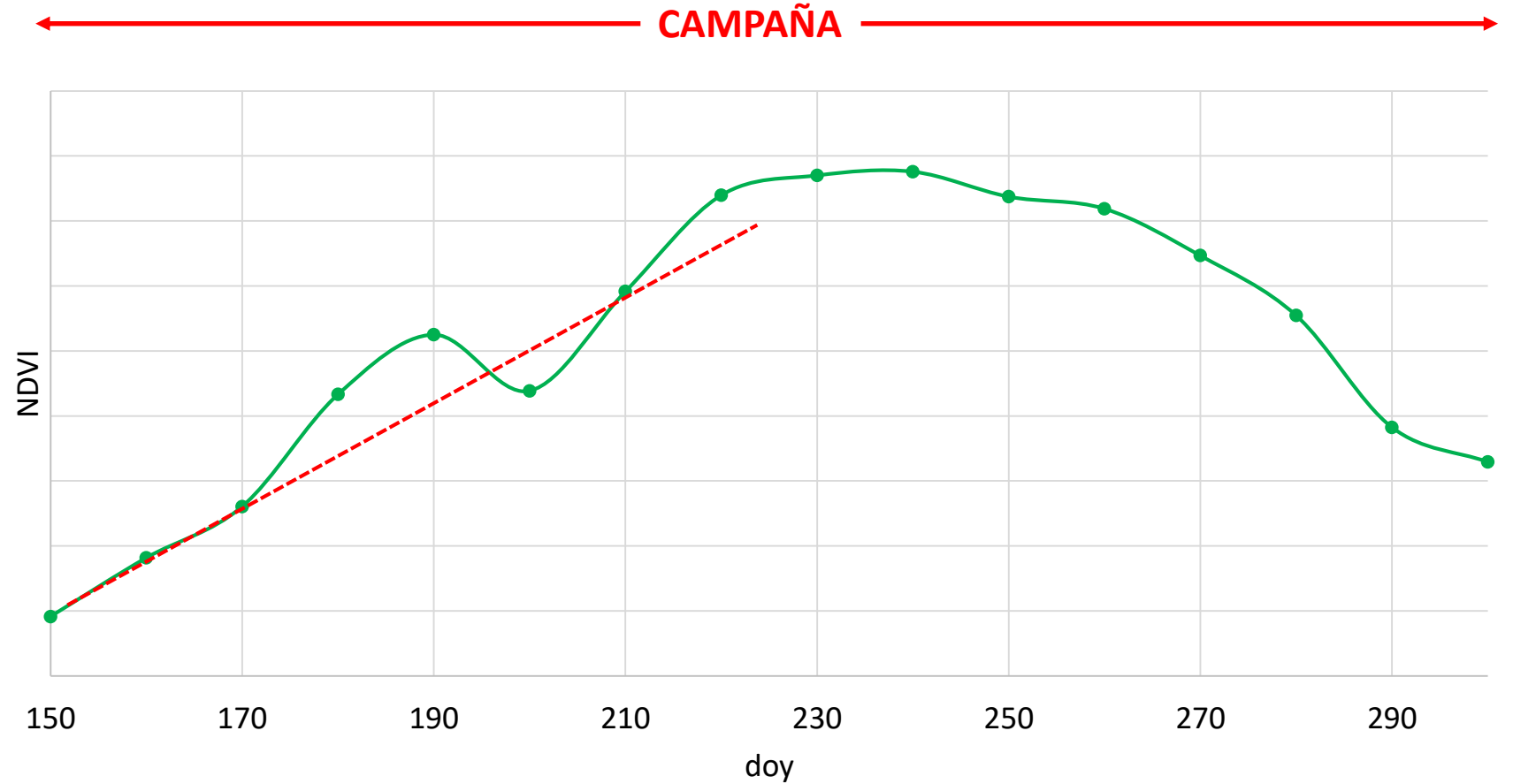
RELACIONES SUELO ÁGUA PLANTA Y ANOMALIAS EN LOS EQUIPOS DE RIEGO



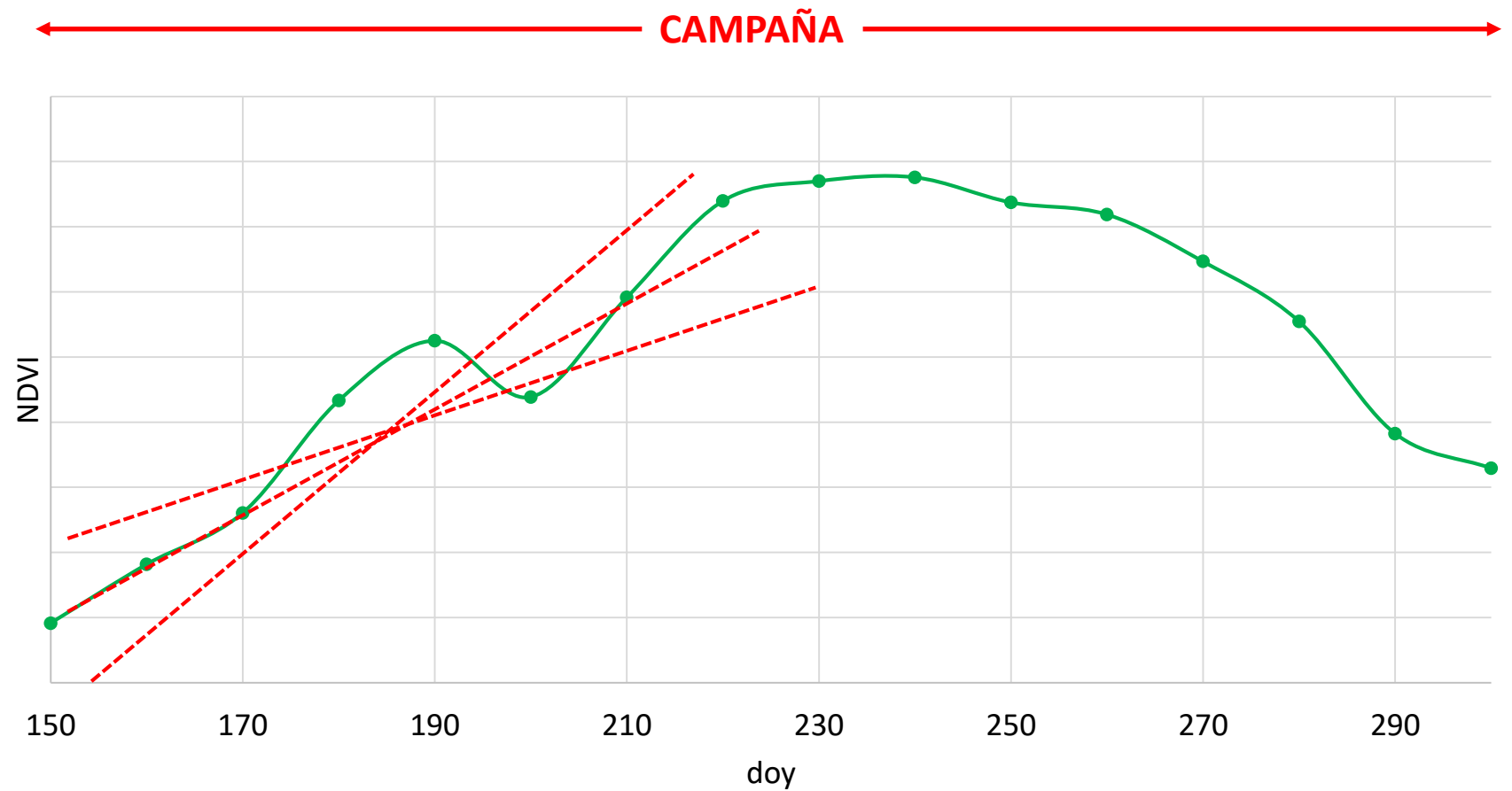
NDVI – PERFORMANCE AGRONÓMICA!



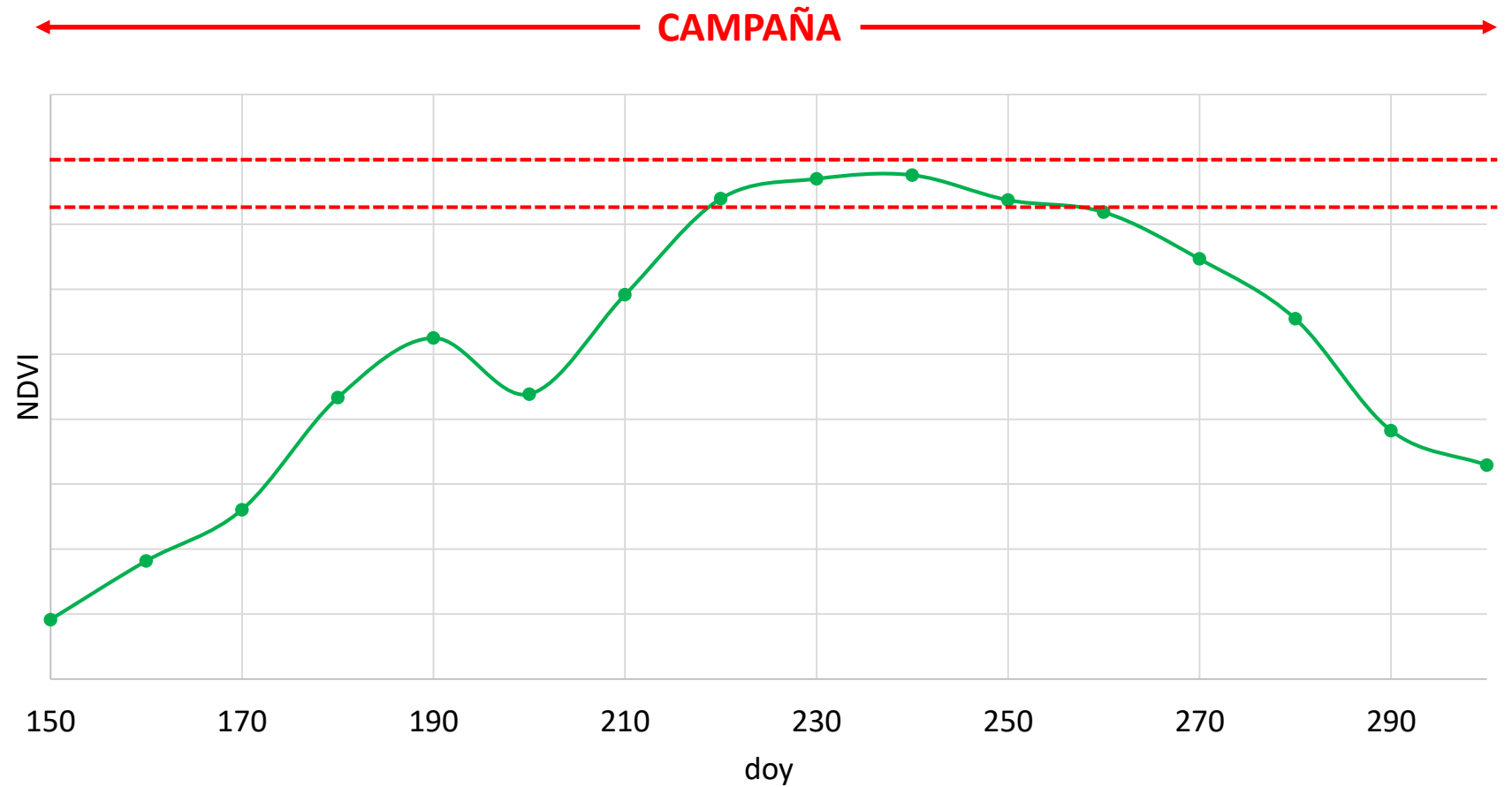
NDVI – PERFORMANCE AGRONÓMICA!



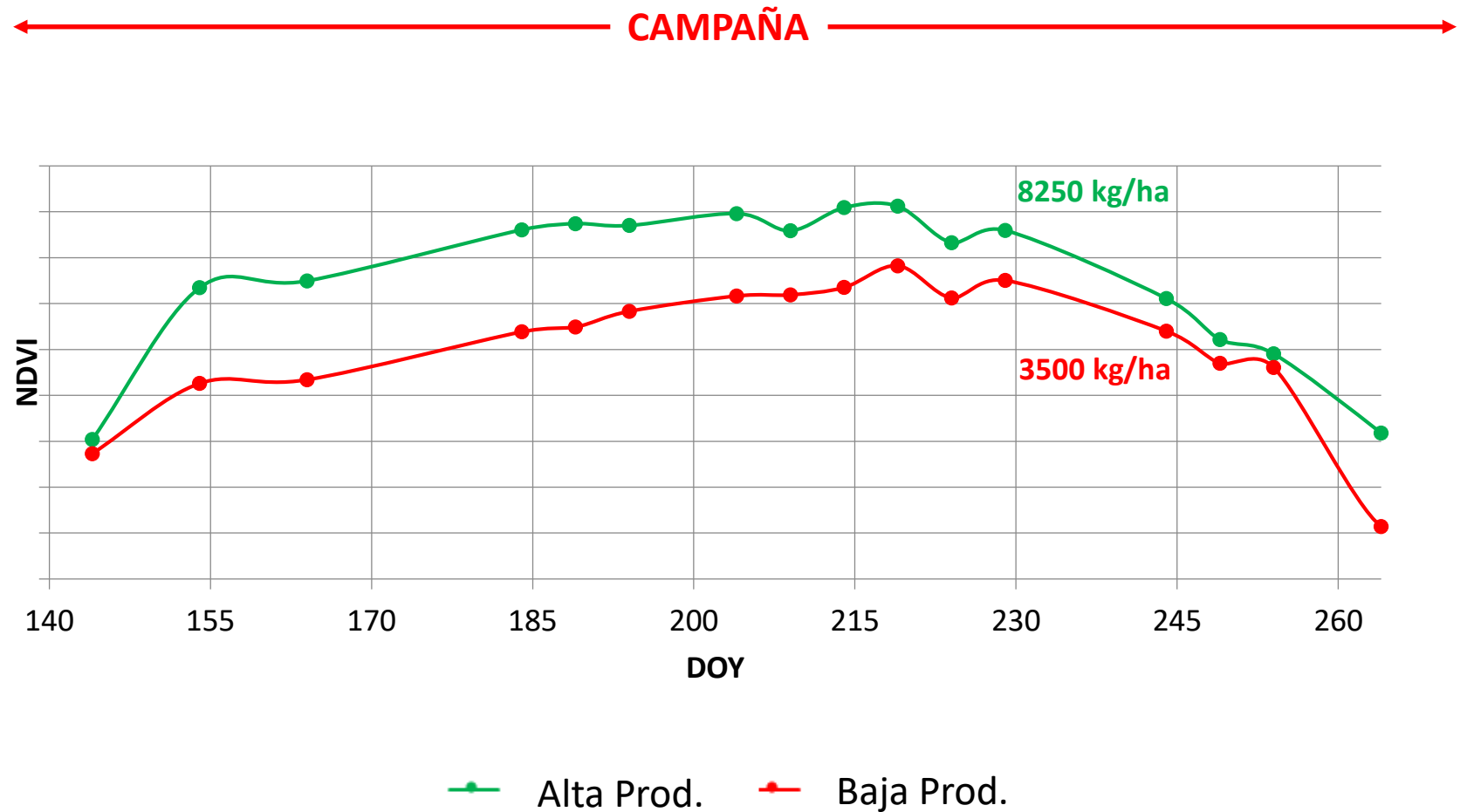
NDVI – PERFORMANCE AGRONÓMICA!



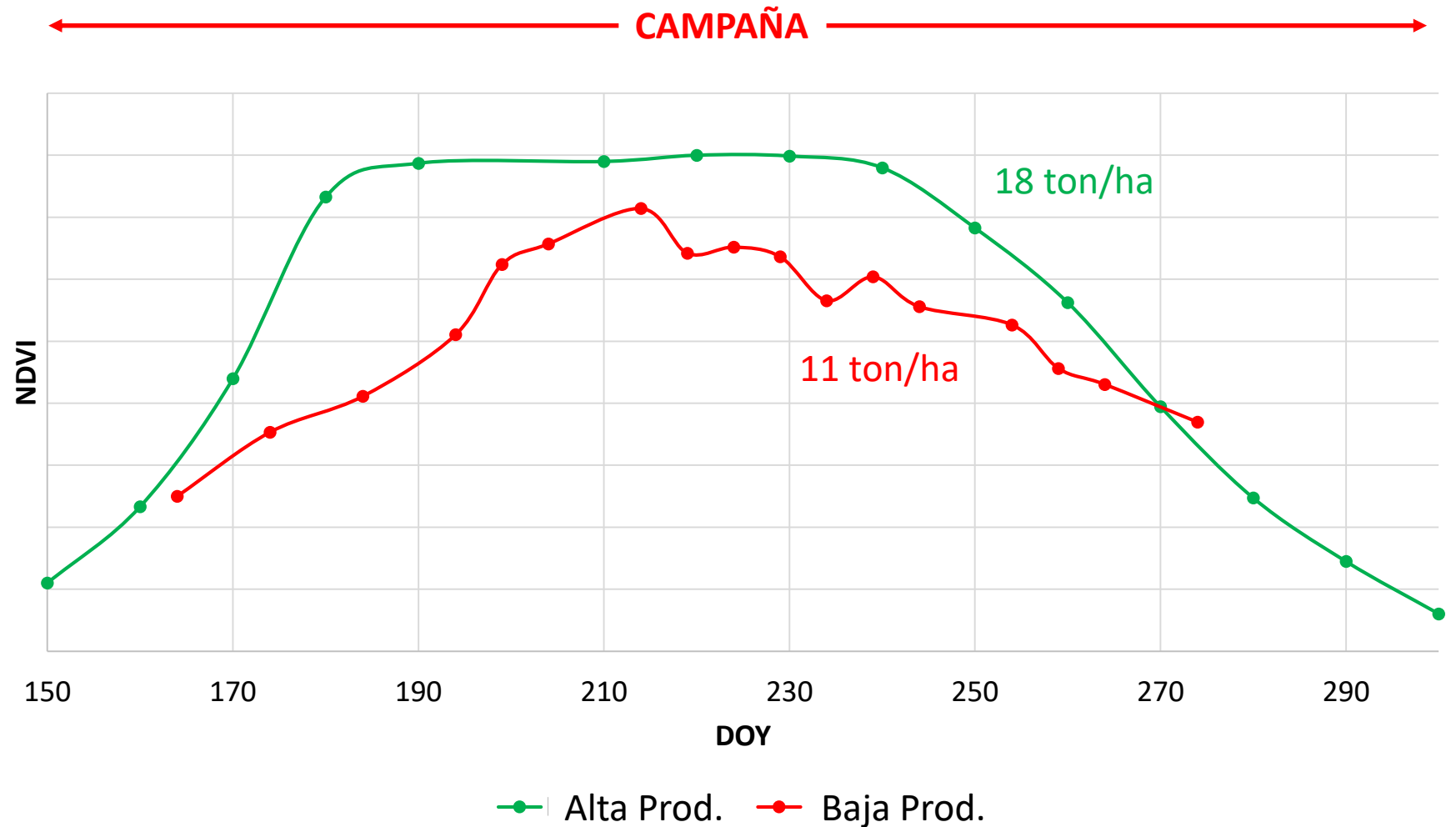
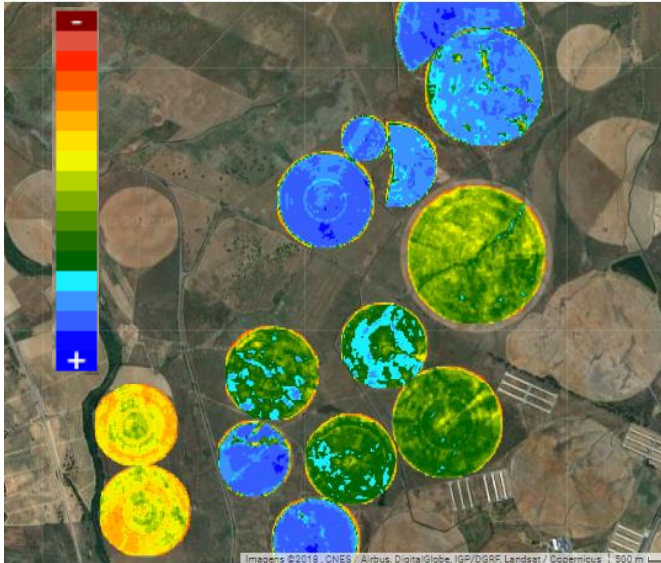
NDVI – PERFORMANCE AGRONÓMICA!



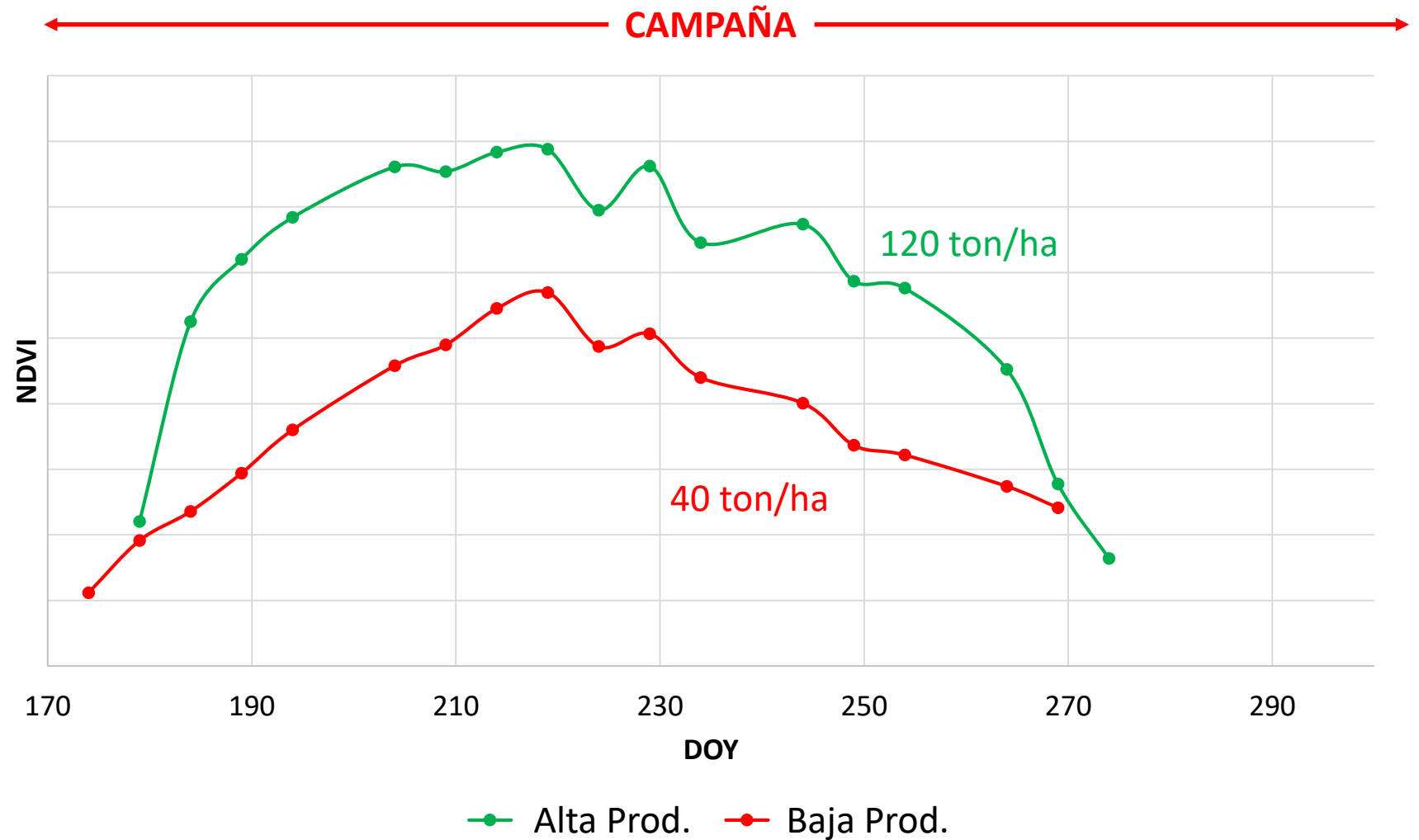
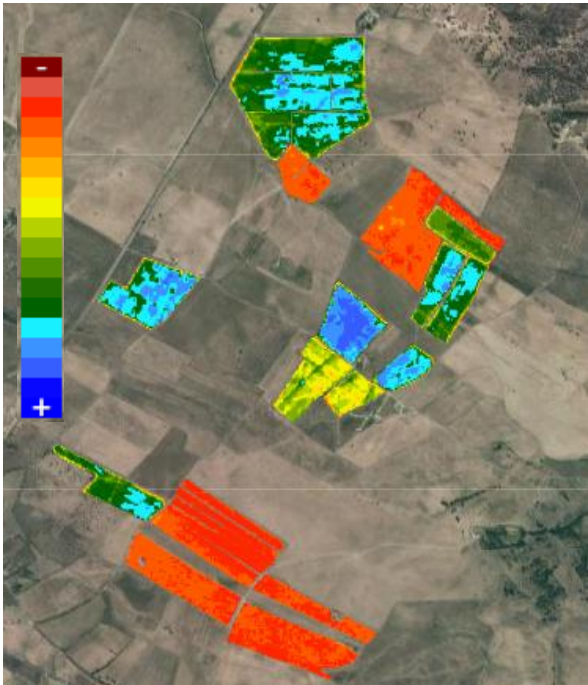
NDVI – PERFORMANCE AGRONÓMICA - ARROZ!



NDVI – PERFORMANCE AGRONÓMICA - MAIZ!



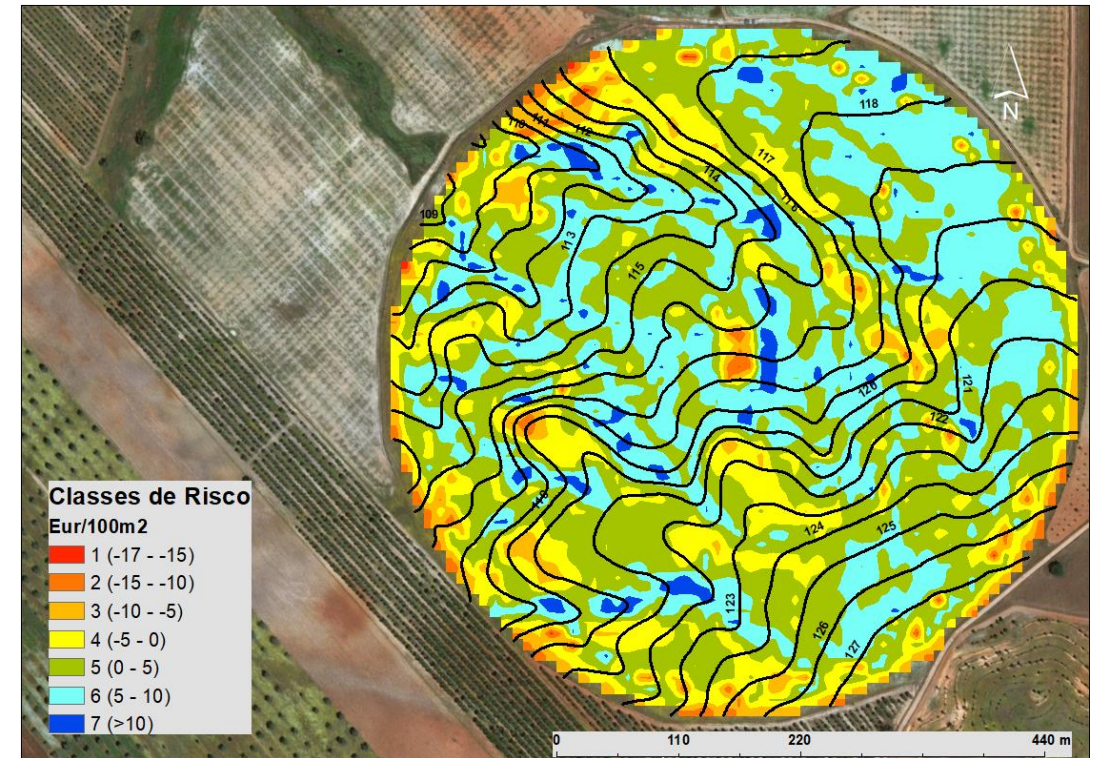
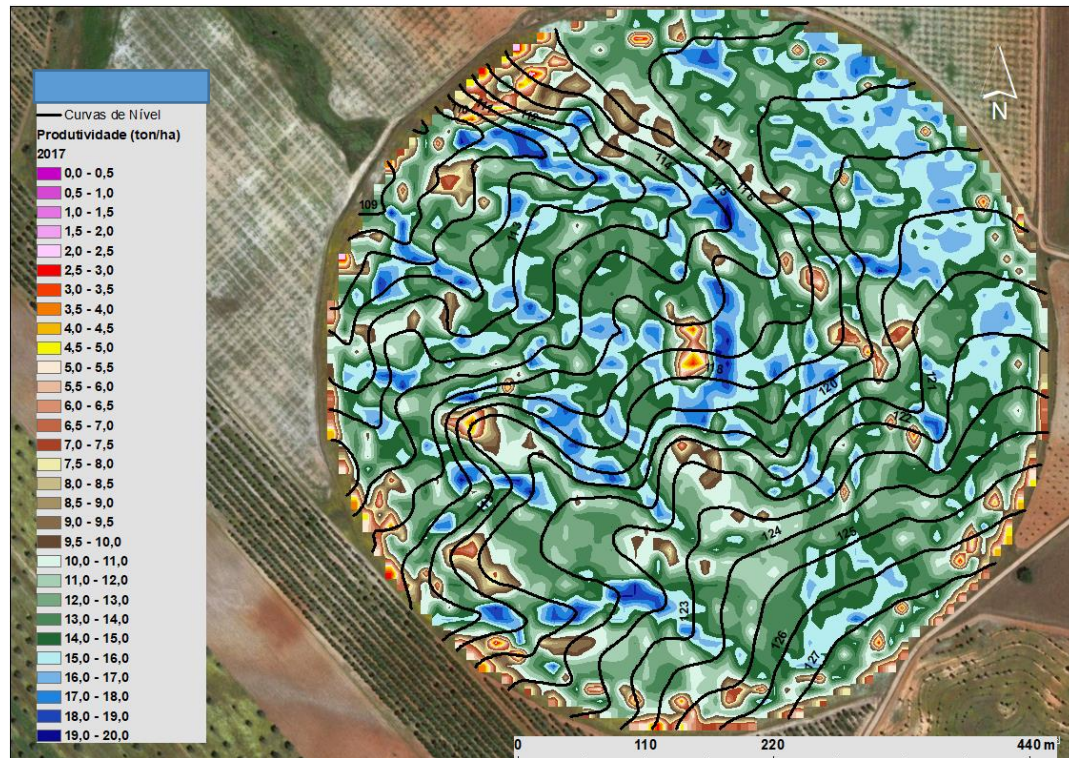
NDVI – PERFORMANCE AGRONÓMICA - TOMATE!



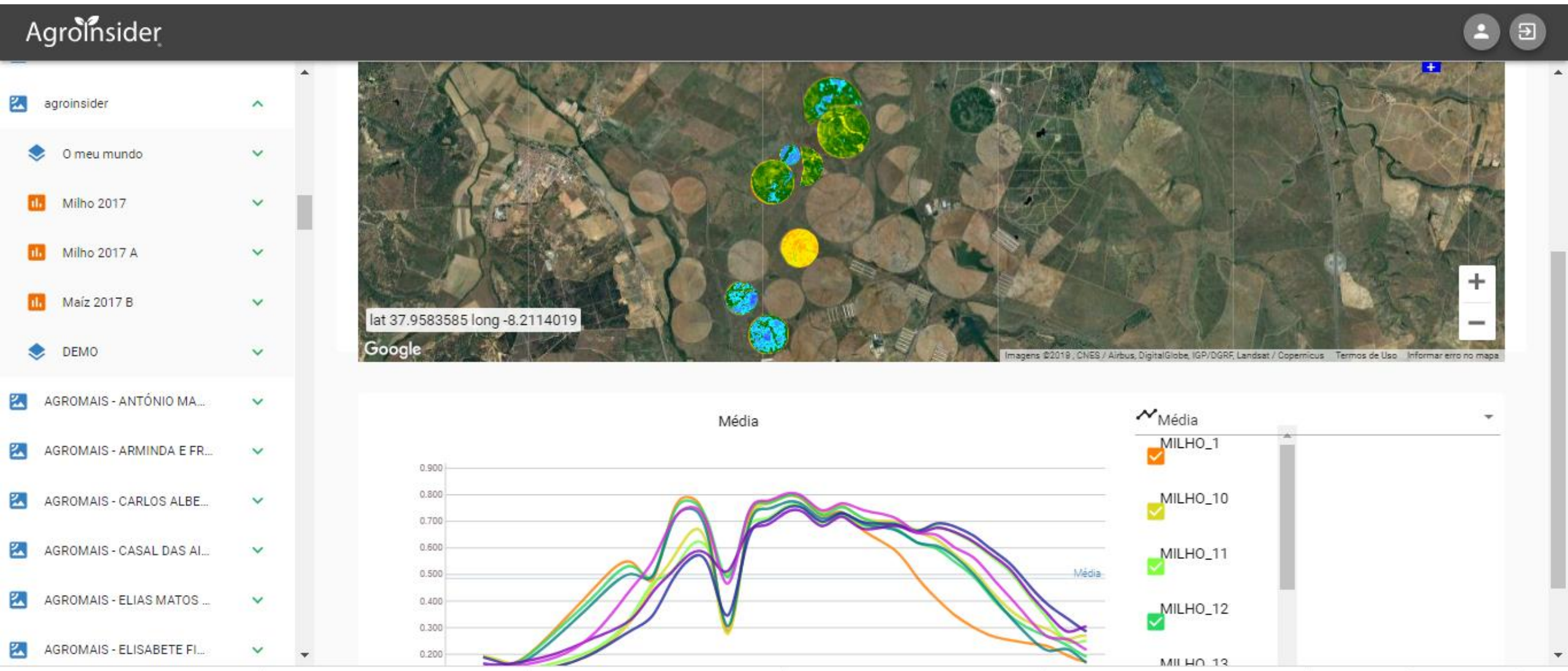
MAPAS DE RIESGO ECONOMICO - MAÍZ!

LO RENDIMIENTO NETO FUE CALCULADO CONSIDERANDO:

1) COSTOS = 2000 €/HA; 2) PRECIO DEL MAÍZ (2017) = 172.5 €/TON



MONITORIZAÇÃO DE RIESGOS - AGROMAP!



Workshop IV

Haciendo agricultura con imágenes satelitales: Herramientas de monitorización y cultivos

DON BENITO, 13 DE NOVIEMBRE DE 2018

José Rafael Marques da Silva